



מדינת ישראל, משרד המשפטים
נציבות שוויון זכויות לאנשים עם מוגבלות

دولة إسرائيل, وزارة العدل
مفوضية مساواة حقوق الأشخاص ذوي الإعاقة
State of Israel, Ministry of Justice
Commission for Equal Rights of Persons with Disabilities



06/10/2015

כ"ג תשרי תשע"ו

תיק: 391

בדואר רשום + אישור מסירה

לכבוד

מר רוני צרור
מנכ"ל החברה

חב' מראה המפרץ בע"מ
ח"פ 513054049

קיבוץ עין המפרץ, ד.ג. אשדוד 2521000

שלום רב,

הנדון: מבנה מסחרי "עין המפרץ סנטר", עין המפרץ - צו נגישות

סימוכין: מכתבנו התאמות נגישות במקום ציבורי שהוא בניין קיים, מיום 11/08/2015

מכתב התייחסות מעו"ד שרית בן שלוש מיום 20/09/2015

דוא"ל לעו"ד שרית בן שלוש מיום 06/10/2015

מתוקף סמכותו של נציב שוויון זכויות לאנשים עם מוגבלות מכח סעיף 19 מג(א) לחוק שוויון זכויות לאנשים עם מוגבלות, התשנ"ח-1998, מילא הנציב את ידי להוציא צו נגישות.

בתאריך 11/08/2015 נשלחה אליך התראה לביצוע דרישות הנגישות במבנה מסחרי "עין המפרץ סנטר" בקיבוץ עין המפרץ, וזאת בהתאם לתקנות שוויון זכויות לאנשים עם מוגבלות (התאמות נגישות במקום ציבורי שהוא בניין קיים), תשע"ב-2011 הקובעות את הדרישות לפיהן יש להסדיר את הנגישות בבניין קיים ולתקנות שוויון זכויות לאנשים עם מוגבלות (התאמות נגישות לשירות), התשע"ג-2013 (להלן: "התקנות") הקובעות את הדרישות לפיהן יש להסדיר את התאמות הנגישות לשירות הניתן בבניין.

דוגמאות לליקויים שנמצאו מפורטים בנספח המצ"ב.

יובהר כי המדובר בדוגמאות לליקויים שנמצאו בפיקוח שנערך במקום, כאשר ייתכנו בו ליקויים נוספים.

הנך האחראי מבחינה חוקית לבצע את כל התאמות הנגישות בבניין בהתאם לתקנות.

בהמשך למכתבנו שבסימוכין מיום 11/08/2015, הוחלט כאמור להוציא כנגדך **צו נגישות**.

אשר על כן, הנך נדרש לבצע את כל ההתאמות הנדרשות עפ"י התקנות המפורטות בצו זה עד ליום 06/11/2015.

במידה ולא תעשה כן עד למועד זה, הרי שנפעל בהתאם לסמכותנו מכח חוק השוויון להגשת כתב אישום כנגדך.

בכבוד רב,

אדר' יוסרי עומר

מפקח מחוזי נגישות מתו"ס (מבנים תשתיות וסביבה)

העתק: הועדה לתכנון ובנייה חבל אשר-מ.א. מטה אשר. דואר נע גליל מערבי, 25206
אדר' שמואל חיימוביץ, ממונה נגישות ארצי, נציבות שוויון זכויות לאנשים עם מוגבלות
מר שלמה גבע, מפקח ארצי לנגישות מתו"ס, נציבות שוויון זכויות לאנשים עם מוגבלות

כתובת למשלוח דואר: משרד המשפטים - נציבות שוויון זכויות לאנשים עם מוגבלות

רח' שיבת ציון 60, בניין "קרן הסיטי", חיפה

נייד 0525-626700, טל' 04-8640334, פקס 02-6467451

דואר אלקטרוני: YosriO@Justice.gov.il

אתר אינטרנט: www.Mugbaluyot.mishpatim.gov.il



מדינת ישראל, משרד המשפטים
נציבות שוויון זכויות לאנשים עם מוגבלות



دولة إسرائيل, وزارة العدل
مفوضية مساواة حقوق الأشخاص ذوي الإعاقة
State of Israel, Ministry of Justice
Commission for Equal Rights of Persons with Disabilities

ד"ר יועד הלבסברג, עו"ד, ממונה תביעה מחוזי, נציבות שוויון זכויות לאנשים עם מוגבלות
מר רוני בוים, מפקח מחוזי נגישות השרות, נציבות שוויון זכויות לאנשים עם מוגבלות

להלן פירוט הליקויים בהתאמות הנגישות שנמצאו בביקוח בניין (כולל תמונות מצ"ב) ואשר אינם עומדים בדרישות החוק:

מס'	הנושא	הדרישה בתקנות	הממצא בשטח	תקנה	תמונה מס'	פרטים נוספים
1	חניה	חניה לרכב גבוה מסך כל מקומות החניה הקיימים	חסר חניה לרכב גבוה	תקנה מס' 2 לתוספת הראשונה*, פרט (4)2		
2	חניה	מעבר משותף	חסר מעבר משותף בין החניות הצמודות	תקנה מס' 2 לתוספת הראשונה*, פרט (1)2	1	
3	סימון דלתות, מחיצות וקירות שקופים	על גבי דלתות וקירות שקופים יש סימני אזהרה שגונים מנוגד לגוון הרקע.	חסרים סימני אזהרה	תקנה מס' 2 לתוספת הראשונה*, פרט (19)2	10	
4	מדרגות	סימן אזהרה בעומק 60 ס"מ בניגוד חזותי ומישושי	חסר סימני אזהרה.	תקנה מס' 2 לתוספת הראשונה*, פרט 12(א)	11-15	
5	מדרגות	בקצה כל שלח בכל מהלך מדרגות יש פס אזהרה	חסר פס בקצה השלח.	תקנה מס' 2 לתוספת הראשונה*, פרט 12(א)	15, 12	
6	מדרגות	בתי אחיזה	חסר בתי אחיזה	תקנה מס' 2 לתוספת הראשונה*, פרט 12(א)	11-15	
7	בית שימוש נגיש	בבית שימוש נגיש נמצאים הקבועות והאבזרים האלה: אסלה, כיור ומאחזי יד, מראה,	המראה ומתקן לייבוש ידיים מותקנים גבוה כך שמקשה על האדם המתנייד בכיסא את השימוש בהם	תקנה מס' 2 לתוספת הראשונה*, פרט 21(י)	4, 2	מאחזי יד לקוי בבית שימוש בקומת כניסה למתחם (תמונה מס' 5)
8	בית שימוש נגיש	דלת בית שימוש	חסר מוט אחיזה/אמצעי עזר לסגירת הדלת	תקנה מס' 2 לתוספת הראשונה*, פרט 21(ה)	8, 3	



נציבות
שוויון זכויות
לאנשים עם מוגבלות

מדינת ישראל, משרד המשפטים נציבות שוויון זכויות לאנשים עם מוגבלות

دولة إسرائيل, وزارة العدل
مفوضية مساواة حقوق الأشخاص ذوي الإعاقة

State of Israel, Ministry of Justice
Commission for Equal Rights of Persons with Disabilities



	9	תקנה 16 לתקנות נגישות השרות.	חסר שילוט מכוון לבית השימוש הנגיש. חסר שילוט מזהה לבית שימוש נגיש.	מוצבים שלטים מכוונים ומזהים	שילוט הכוונה וזיהוי של עמדת מודיעין, כבש, מדרגות, בתי שימוש	9
	17, 16	תקנה מס' 2 לתוספת הראשונה*, פרט 8(ב)	חסר רכיב קבוע עם שיפוע שאינו גדול מ- 50%	כאשר המעבר בדרך על היעד בבניין קיים עולה על 1 ס"מ ואינו עולה על 3 ס"מ, יש בסף רכיב קבוע ששיפועו אינו גדול מ- 50%	התגברות על הפרשי גובה בין מפלסים שונים בדרך נגישה	10
	7	תקנה מס' 2 לתוספת הראשונה*, פרט 22	נמצא מוט מותקן בזווית, וחסר מוט אנכי ומאחז יד מתקפל (אולם אירועים יהלום)	בבית שימוש נגיש ישנם מוטות אופקיים ואנכיים	מאחזי יד בבית שימוש נגיש	11

(*) תקנה מס' 2 לתוספת הראשונה בתקנות שוויון זכויות לאנשים עם מוגבלות (התאמות נגישות מקום ציבורי שהוא בניין קיים), תשע"ב-2011.

תמ
ונו
1



1



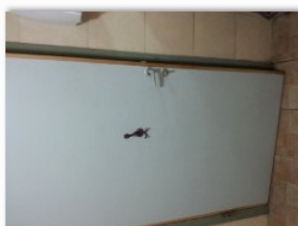
6



2



7



3



8



4



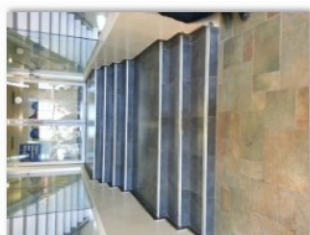
9



5



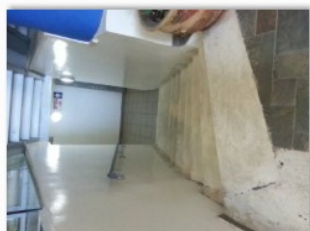
10



11



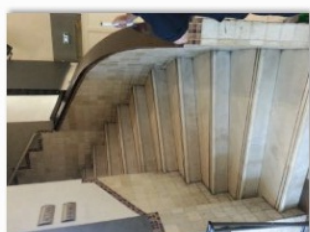
16



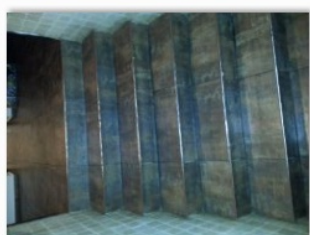
12



17



13



14



15